

Erste Ergebnisse für die Klimaindizes: Zusammenhängende trockene, nasse Tage Hitzetage, Eistage und tropische Nächte



Ausgewählte Klimaindizes basierend auf einem Modellensemble bestehend aus 12 unterschiedlichen Klimäläufen jeweils für RCP8.5 und RCP4.5 wurden für zwei Zeiträume (1971-2000; 2071-2100) ausgewertet. Drei einzelne Klimäläufe des RCP2.6 Szenarios wurden ebenfalls berücksichtigt.

GCM/RCM	CCLM	RACMO22E	HIRHAM	RCA4	REMO
EC-EARTH	r12i1p1	r1i1p1	r3i1p1	r12i1p1	
MPI-ESM-LR	r1i1p1			r1i1p1	r1i1p1/ r2i1p1
CNRM	r1i1p1			r1i1p1	
HadGEM2-ES	r1i1p1			r1i1p1	
CM5A-MR				r1i1p1	

Tabelle 1: In dieser Auswertung verwendete Modellsimulationen

Klimaänderung für 2071-2100 im Vergleich zu 1971-2000:

- Zunahme der Hitzetage und tropischen Nächte
- Abnahme der Eistage
- Zunahme und Abnahme der Änderungen zusammenhängender nasser Tage bzw. trockener Tage

Zusammenhängende trockene Tage

Minimale und maximale Änderungen zwischen 2071-2100 im Vergleich zu 1971-2000 für unterschiedliche Episodenlängen.

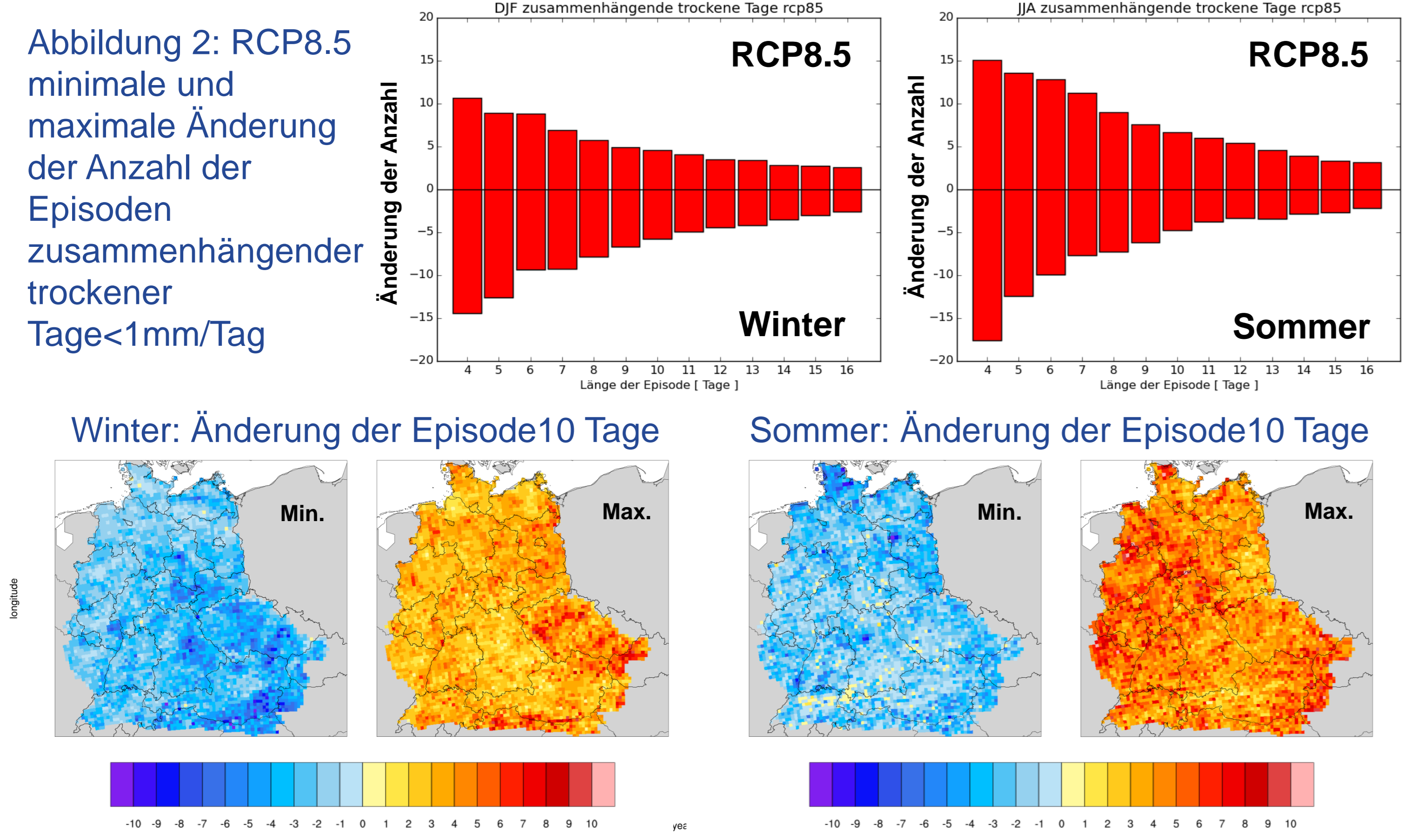
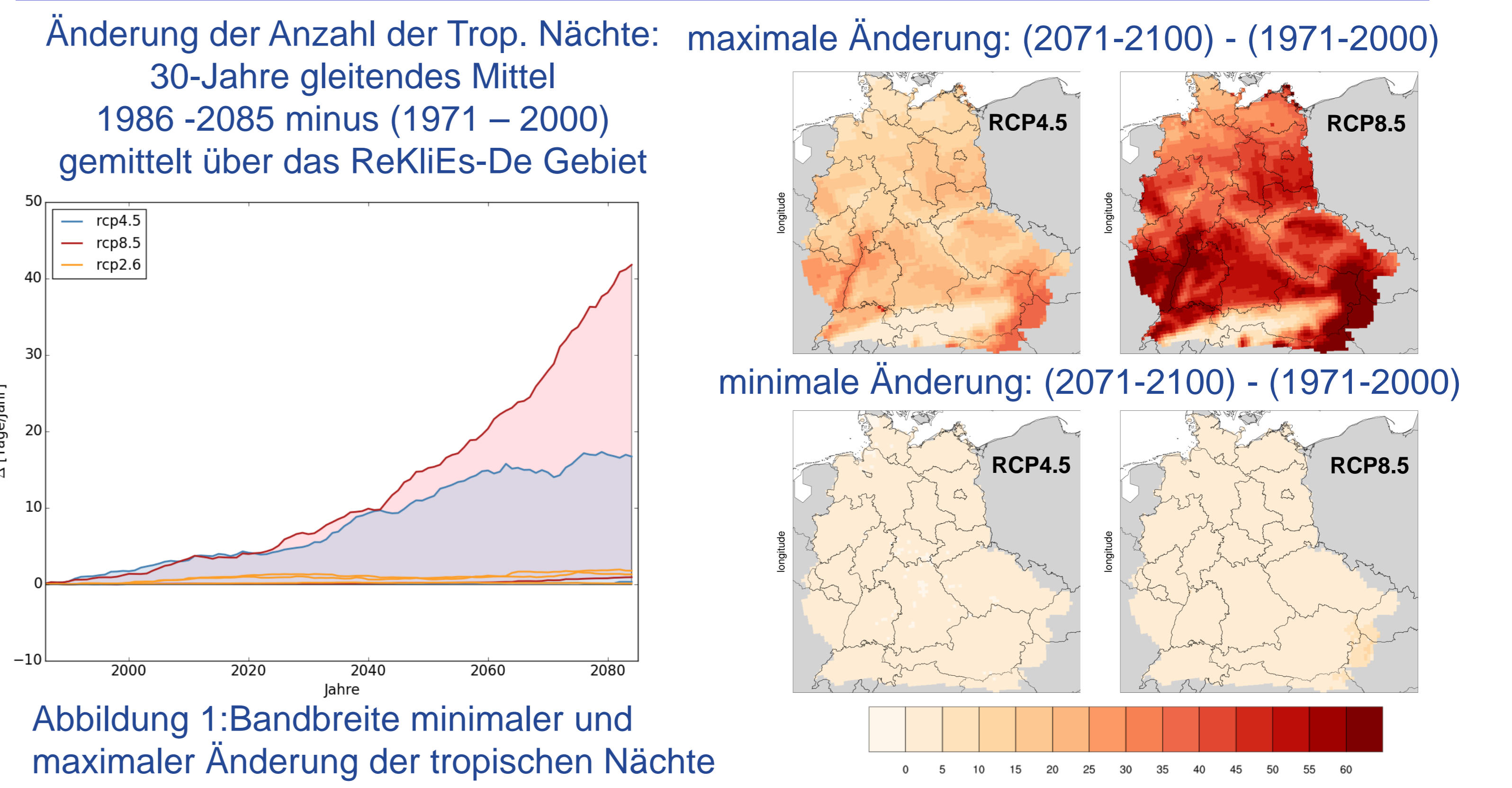


Abbildung 2: RCP8.5 minimale und maximale Änderung (2071-2100) – (1971-2000) zusammenhängender trockener Tage <1mm/Tag (Episodenlänge 10 Tage)

Die Abbildungen stellen die minimale bzw. maximale Änderung des gesamten Ensembles dar. Es besteht die Möglichkeit, dass die benachbarten Gitterboxen, Bins, oder Zeitschritte aus unterschiedlichen Realisationen stammen.

Tropische Nächte: Tmin > 20°C



Zusammenhängende nasse Tage

Minimale und maximale Änderungen zwischen 2071-2100 im Vergleich zu 1971-2000 für unterschiedliche Episodenlängen.

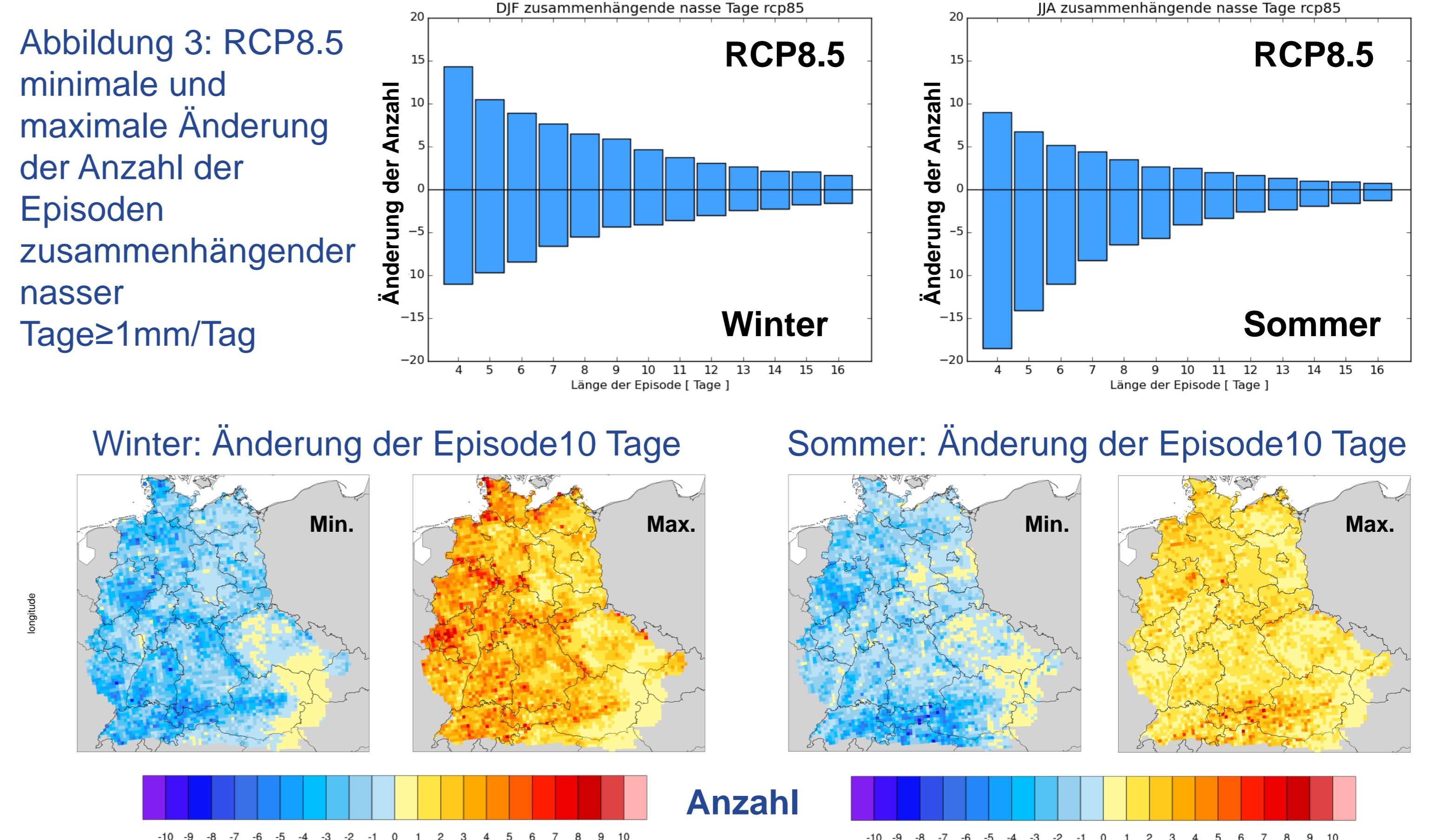


Abbildung 3: RCP8.5 minimale und maximale Änderung (2071-2100) – (1971-2000) zusammenhängender nasser Tage >= 1mm/Tag (Episodenlänge 10 Tage)

Eistage: Temperaturmaximum < 0°C

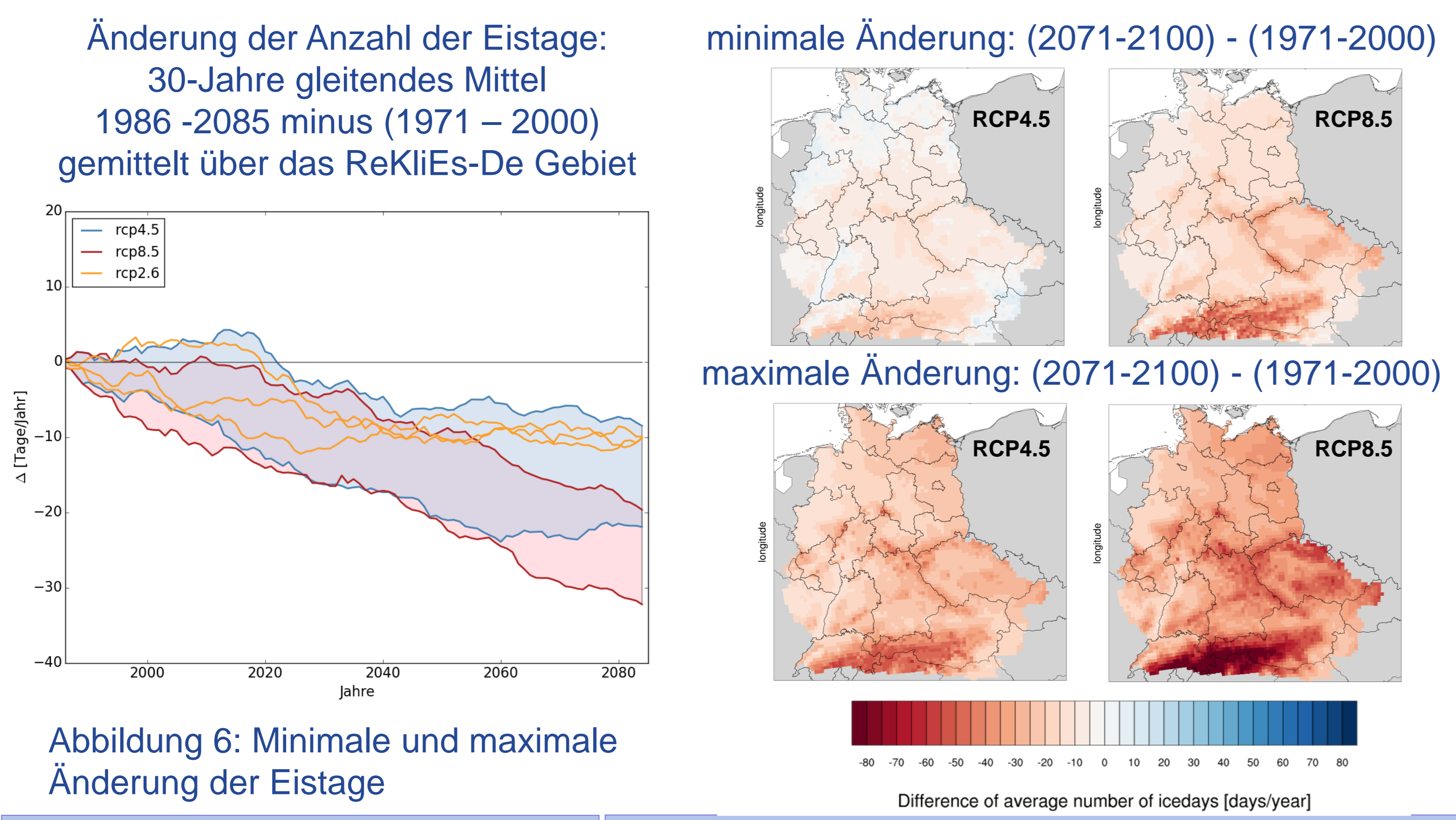


Abbildung 6: Minimale und maximale Änderung der Eistage

Hitzetage: Temperaturmaximum > 30°C

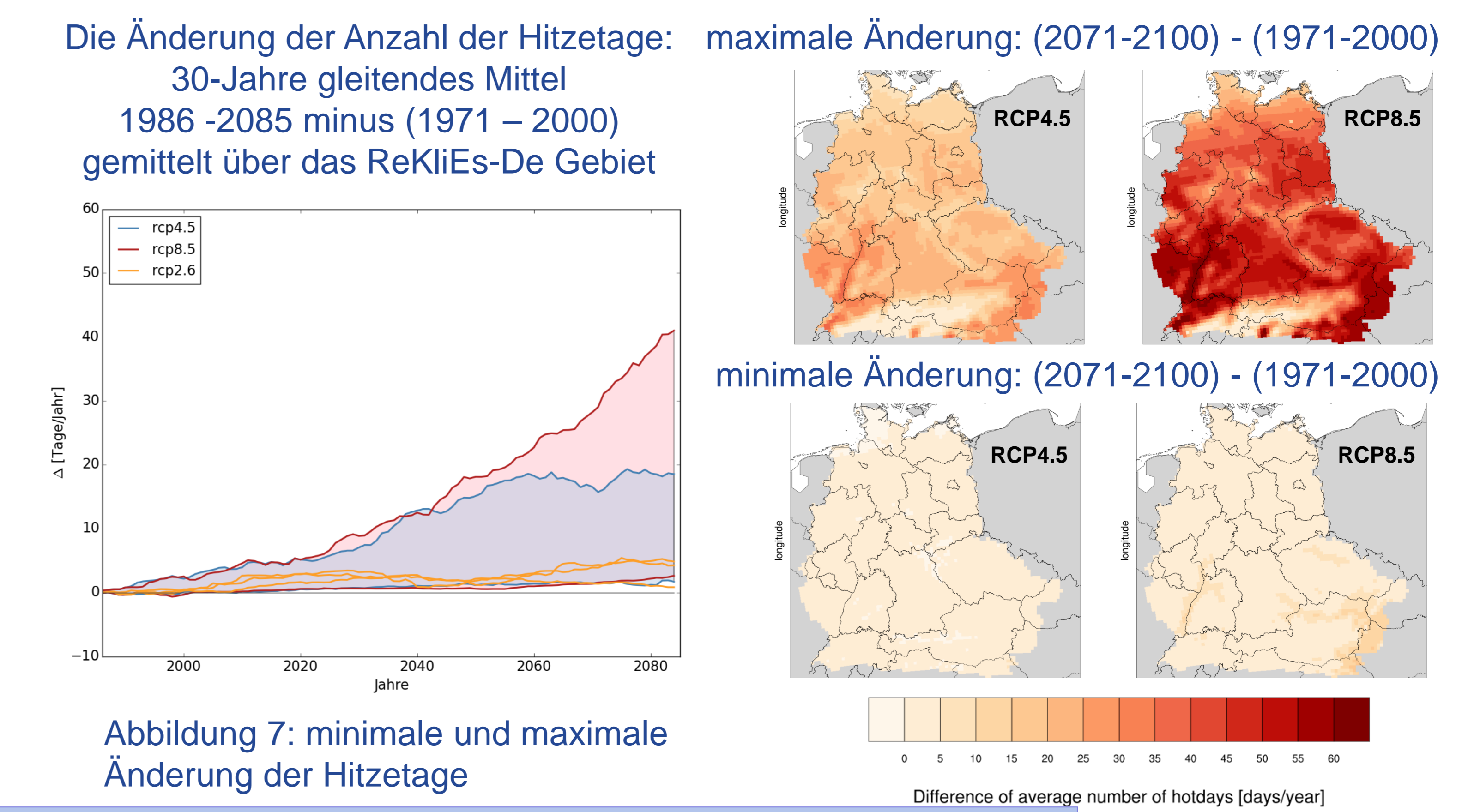


Abbildung 7: minimale und maximale Änderung der Hitzetage

Kontakt:
katharina.buelow@hzg.de
viktoria.mohr@uni-hohenheim.de

Weitere Informationen zum Projekt ReKliEs-De: <http://reklies.hlnug.de>