



ReKliEs-De

Regionale Klimaprojektionen Ensemble
für Deutschland



Für eine lebenswerte Zukunft

GERICS
Climate Service Center
Germany



POTSDAM-INSTITUT FÜR
KLIMAFOLGENFORSCHUNG

UNIVERSITÄT HOHENHEIM



Deutscher Wetterdienst
Wetter und Klima aus einer Hand



DKRZ
DEUTSCHES
KLIMARECHENZENTRUM

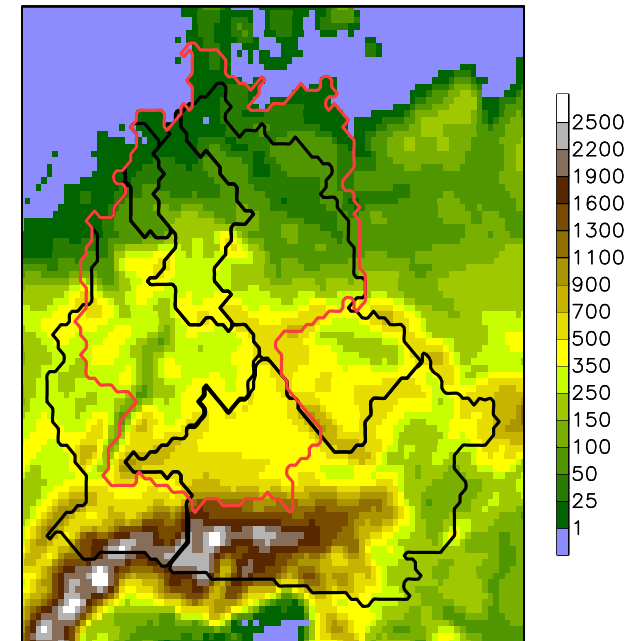


Brandenburgische
Technische Universität
Cottbus - Senftenberg



Bereitstellung nutzerorientierter Informationen über die Bandbreiten und Extreme der zukünftigen Klimaentwicklung in Deutschland für die Klimafolgenforschung und Politikberatung.

- Bedarfsanalyse
- Sind die Klimaschutz- und Anpassungsmaßnahmen noch gültig? Vergleich der bisherigen Klimaprojektionen (SRES Szenarien) mit den ‚neuen‘ Klimaprojektionen (RCPs).
- Nutzerorientierte Aufbereitung der Modellergebnisse
- Abschätzung der notwendigen minimalen Ensemblegröße
- Systematische Unterschiede zwischen statistischen und dynamischen RCMs
- Freier Zugang zu den ReKliEs-De Simulationen, berechneten Indizes, Bias-Korrekturen über



EURO CORDEX

0.11 ° Simulationen



ReKliEs-De

Regionale Klimaprojektionen Ensemble für Deutschland

RCM + RCP	CCLM	REMO	WRF	WR'10	STARS	RCA4	RACMO	HIRHAM5
EC-EARTH RCP2.6	EURO CORDEX					EURO CORDEX	EURO CORDEX	EURO CORDEX
HADGEM2-ES RCP2.6						EURO CORDEX	EURO CORDEX	
MPI-ESM-LR RCP2.6		EURO CORDEX				EURO CORDEX		
MPI-ESM-LR RCP8.5	EURO CORDEX	EURO CORDEX	EURO CORDEX			EURO CORDEX		
CNRM-CM5 RCP8.5	EURO CORDEX					EURO CORDEX		
HADGEM2-ES RCP8.5	EURO CORDEX					EURO CORDEX	EURO CORDEX	
EC-EARTH RCP8.5	EURO CORDEX					EURO CORDEX	EURO CORDEX	EURO CORDEX
Can-ESM RCP8.5								
MIROC5 RCP8.5								
IPSL-INERIS RCP8.5			EURO CORDEX			EURO CORDEX		

Indizes



Temperatur

pro Monat, Jahr, Saison, als Zeitreihe und als Mittel über drei Zeitscheiben (1971-00, 2021-50, 2071-2100)

Hitzetage, Frosttage, Sommertag, Eistage, Tropennächte, GSL, DTR,

Anzahl der Tage mit $T_{max} > 90$ -Perzentil und deren Andauer,
Anzahl der Tage $T_{max} < 10$ -Perzentil und deren Andauer,
Heizgradtage

Niederschlag

pro Monat, Jahr, Saison, als Zeitreihe und als Mittel über drei Zeitscheiben (1971-00, 2021-50, 2071-2100)

Anzahl von Niederschlagstagen $pr \geq 1$ mm und deren Andauer,
Anzahl von trockenen Tagen $pr < 1$ mm und deren Andauer,
Anzahl der Tage mit $pr \geq 10$ mm,
Anzahl der Tage mit $pr \geq 20$ mm,
Niederschlagsmenge oberhalb der 95. und 99. Perzentils

Windgeschwindigkeit

Strahlung

Abschluss-Veranstaltung des Verbundprojekts ReKliEs-De 6.-7. Dezember 2017 in Wiesbaden



© Wiesbaden Marketing GmbH

Anmeldung unter <http://reklies.hlnug.de/startseite.html>